

# フルHD対応 HDMI 50M 延長器

CAT6以上のLANケーブル1本で最大50mまで延長

## 取扱説明書 兼 保証書

この度は、フルHD対応 HDMI 50M 延長器をお買い求めいただき誠にありがとうございます。こちらの取扱説明書をよく読んで頂きご利用ください。

本製品を使用したことによるデータの消失などにつきましては、一切保証致しかねます。商品のサポート時に本保証書とお買い上げのレシートなどが必要になりますので大切に保管願います。当社において修理が困難と判断した場合は、同等品と交換させていただきます。




### 安全上のご注意

必ずお守りください

人への危害、財産の損害を防止するため、必ずお守りいただくことを説明しています。  
■誤った使い方をしたときに生じる危害や損害の程度を区別して、説明しています。

	してはいけない内容です。		実行しなければならない内容です。
--	--------------	---	------------------

### 警告 「死亡や重傷を負うおそれがある内容」です。

	異常な音や発熱、異臭がした場合はすぐに使用を中止して電源を切り、お手を触れずすぐに販売店または弊社までご連絡ください。
	ご自分で分解・改造・修理はしないでください。けがや火傷、感電の恐れがあります。内部の点検や修理は販売店または弊社にご相談ください。
	濡れた手で触れたり操作しないでください。また、機器に水などの液体をかけないでください。ショート・感電・故障の原因となります。

プログレッシブ解像度	(50&60Hz) 480p、576p、720p、1080p
電源	マイクロUSBポート経由で給電
消費電力(最大)	5W
本体サイズ(L-W-H)	62mm x 27mm x 17mm
本体重量	送信機：18g、受信機：17g





### 各ポート名称

#### 送信機各端子詳細



番号	名称	機能
①	HDMI SOURCE	HDMI 出力機器のメスポートと本製品を直接接続するポートです。
②	CAT6	CAT6 のLAN ケーブルを使用して HDMI 信号を転送するポートです。
③	DC 5V	microUSB ケーブル（電源）を接続する場所となります。

### 注意 「傷を負うことや、財産の損害が発生するおそれがある内容」です。

	本体を投げたり、落とすなど強い衝撃を与えないでください。機器の破損、故障の原因となったり、けがの原因となります。
	本来の用途以外には使用しないでください。事故や故障の原因となります。
	病院内や機内では、病院や航空会社の指示に従ってください。本機からの電磁波などが、計器類に影響を及ぼす事があります。
	本機で作成されたデータの管理につきましては、お客様ご自身の責任にてお願い致します。大切なデータはバックアップを取る事をお勧めします。

### パッケージ内容

内容物をお確かめください



※LANケーブルは別売りです。  
※ご使用の際はCAT6のLANケーブルをご使用

### 受信機各端子詳細



番号	名称	機能
①	Display	HDMI モニターなどのデバイスと接続するポートです。
②	CAT6	CAT6 のLAN ケーブルを使用して HDMI 信号を転送するポートです。
③	DC 5V	microUSB ケーブル（電源）を接続する場所となります。
④	Reset	送信機との接続がうまくいかない場合や、HDMI 出力機器を変更した場合などに使用します。

### 商品紹介

本製品はCAT6以上のLANケーブルを使用することで、最大50mまでのHDMI音声/映像の信号を延長することができます。再生機器と離れた場所にあるモニターへ表示する際にご使用いただけます。

受信機にはリセットボタンがついており、HDMI機器の差し替え時などで都度押すことで、映像信号の再度読み込みを行います。

### 製品特徴

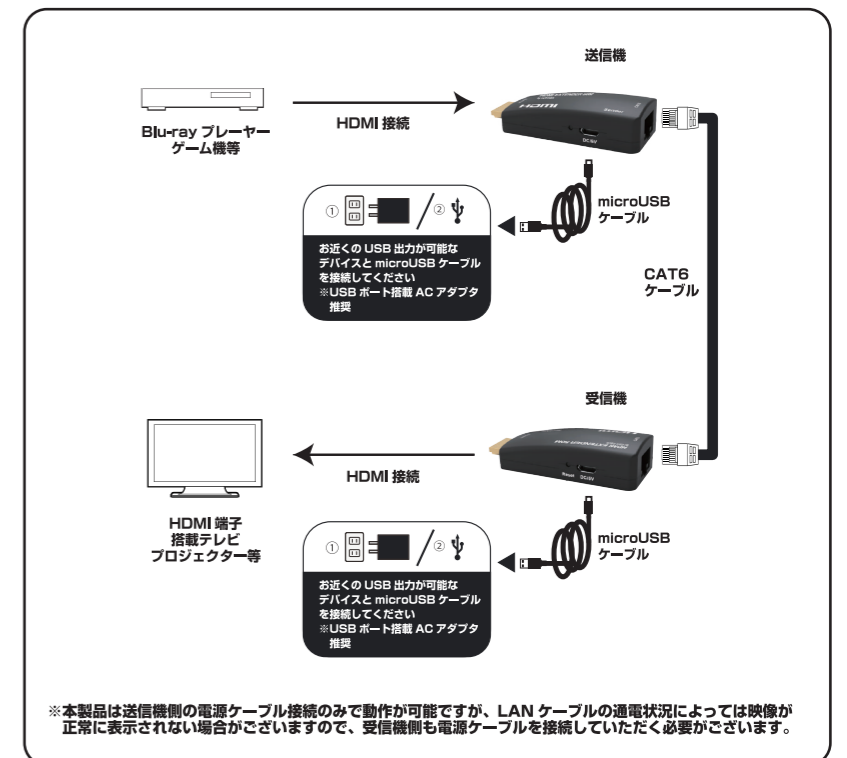
- 持ち運びしやすいコンパクト設計で、ケーブルを繋ぐだけでご使用いただけます。
- CAT6以上のLANケーブルを使用することで、最大50mのHDMI延長が行えます。
- 非圧縮の映像伝送をサポート
- 受信機のリセットボタンを押すと、ケーブル長に合わせた映像信号を送ります。
- 3Dビデオフォーマットに対応
- 本製品はmicroUSBケーブルで動作を行います。

※本製品は送信機側のmicroUSB電源は必須となります。

### 仕様

送信機接続端子	HDMI x 1、LANポート x 1
受信機接続端子	HDMI x 1、LANポート x 1
延長距離	最大50m (CAT6ケーブル使用時)
垂直周波数範囲	50 / 60Hz
インターレース解像度	(50&60Hz) 480i、576i、1080i

### 接続例



## トラブルシューティング

問題	原因	解決方法
信号がなかったりちらつなどのフリッカー現象が発生する	LAN ケーブルが短すぎたり、長すぎたりする場合に発生します。また、送信機との信号がマッチしていない場合も発生します	受信器側のリセットボタンを押して、LAN ケーブルの長さを 2m 以上にして再度お試しください。
リセットボタンを押しても信号が出ないままが続いている	LAN ケーブル側の問題の可能性がございます。	LAN ケーブルが CAT6 以上かご確認いただき、別の LAN ケーブルでの接続をお試しください。また、LAN ケーブルは最低でも 2m 以上のものをお試しください
ケーブルも設定も問題ないのに映像が表示されない	microUSB ケーブルからの電源がうまく供給されていない可能性がございます。	microUSB ケーブルを違うものに変えていただき、元の出力となる USB ポートまたは AC アダプターを違う場所に差し込んでください。